



# Projet agrivoltaïque de Beauvilliers (Oucques la Nouvelle)

Comité de projet  
Le 19 novembre 2025

« Le comité de projet assure une **concertation préalable** des parties prenantes [communes et EPCI dont elles sont membres, ainsi que représentants des communes limitrophes] sur la **faisabilité** et les **conditions d'intégration** dans le territoire des projets d'installation de production d'énergies renouvelables. »

**Décret n° 2023-1245 du 22 décembre 2023 relatif au comité de projet prévu à l'article L. 211-9 du code de l'énergie**

# Sommaire

## 1 RWE

## 2 Pourquoi un projet à Oucques la Nouvelle

## 3 Présentation du projet

## 4 Enjeux et impacts

## 5. Démarche de concertation

## 6. Retombées économiques

# RWE

## Acteur majeur de la transition énergétique

# Le groupe RWE

## Acteur majeur de la transition énergétique

Implanté dans plus de  
**20 pays** sur les **5 continents**

Our energy for a sustainable life.

**125 ans** d'expertise

dans la production d'électricité

**2<sup>e</sup>** producteur  
éolien en mer

mondial

**2<sup>e</sup>** producteur  
éolien et solaire

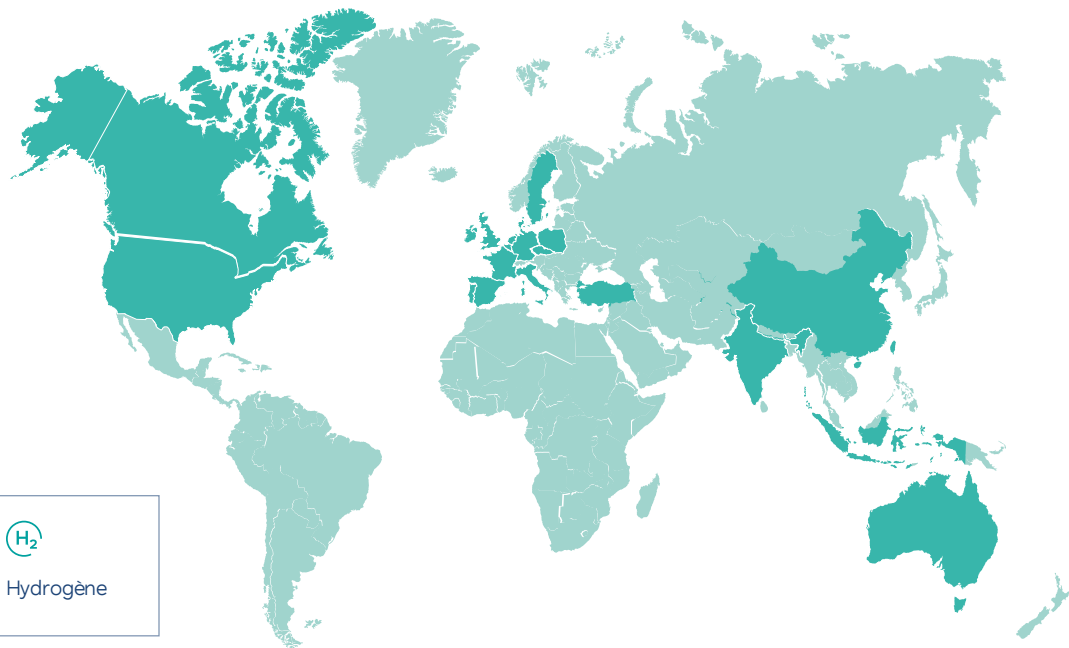
en Europe et aux Etats-Unis

**+ 20 000**  
collaborateurs






dans le monde

**+19 GW** d'énergies  
renouvelables

installées dans le monde\*



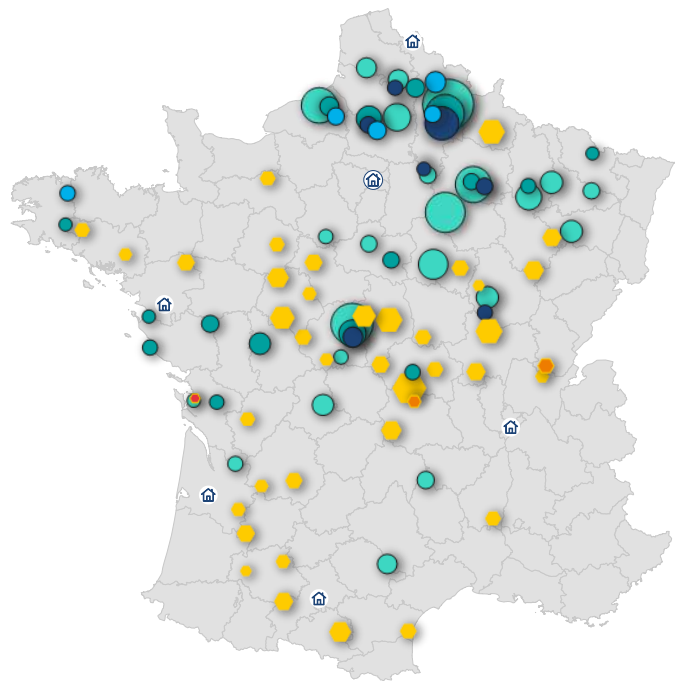
### Des technologies complémentaires :

				
Éolien terrestre	Éolien en mer	Installations PV	Stockage d'énergie	Hydrogène

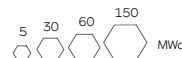
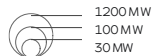
\*(12/2024)

# RWE en France

## Qui sommes-nous ?



Bureaux de RWE France



**Parcs en exploitation**  
(176 MW)

**Parcs en construction**  
(94,3 MW)

**Parcs autorisés**  
(449 MW)

**Projets en développement**  
(1,1 GW)



**Parc en construction**  
(4,2 MWc)

**Parcs autorisés**  
(94,3 MW)

**Projets en développement**  
(1,1 GWc)



## Les équipes sur le territoire

**270 collaborateurs** en France

**6 agences** en France : **Bordeaux, Clichy,**

**Nantes, Lille, Lyon, Toulouse**

**20 ans** d'expérience



## Le portefeuille de projets

**+ 1,7 GW** de projets éoliens en développement

**+ 1,1 MWc** de projets solaires en développement

**176 MW** en exploitation

# Pourquoi un projet agrivoltaïque à Oucques la Nouvelle ?

# Pourquoi un projet solaire à Oucques la Nouvelle ?

## Des objectifs nationaux et de nombreux avantages



**10 MWc** solaires fournissent les besoins en électricité d'une commune de **5 650 habitants\***



Objectif français 2028 : **35 à 44 GW**  
(env. 14 GW installés fin 2021)



Une **volonté politique mondiale** :  
- Accord de Paris sur le climat  
- Loi sur la transition énergétique



**Empreinte  
environnementale maîtrisée**

95% des modules recyclables



**Production propre**

Emission de gaz à effet de serre négligeable



**Faible impact visuel**



**Technologie mature**

Rendement et durée de vie en constante hausse



**Industrie compétitive**

Un des prix au kWh les plus bas du marché\*\*

(Sources : CNRS et la Fédération de recherche du Photovoltaïque)

\* Source : Ademe – Mars 2021 - Panel Usages électrodomestiques – Calculs basés à partir d'une puissance installée de 10 MWc

\*\* Etude IEA – Oct 2020



# Pourquoi un projet solaire à Oucques la Nouvelle ?

## Des objectifs nationaux et de nombreux avantages



Objectifs de production annuelle (GWh)	2021	2030	2050	Coefficient multiplicateur 2050/2021
Biogaz	649	4 410	10 936	16,9
Eolien terrestre	3 779	8 233	12 286	3,3
Géothermie	823	1 902	3 497	4,2
<b>Photovoltaïque</b>	<b>843</b>	<b>2 383</b>	<b>5 745</b>	<b>6,8</b>
Solaire thermique	48	204	856	17,8
Autres EnR (bois énergie, hydraulique)	10 379	13 188	16 485	1,6
<b>Total EnR</b>	<b>16 521</b>	<b>30 320</b>	<b>49 805</b>	<b>3,0</b>

# Présentation du projet

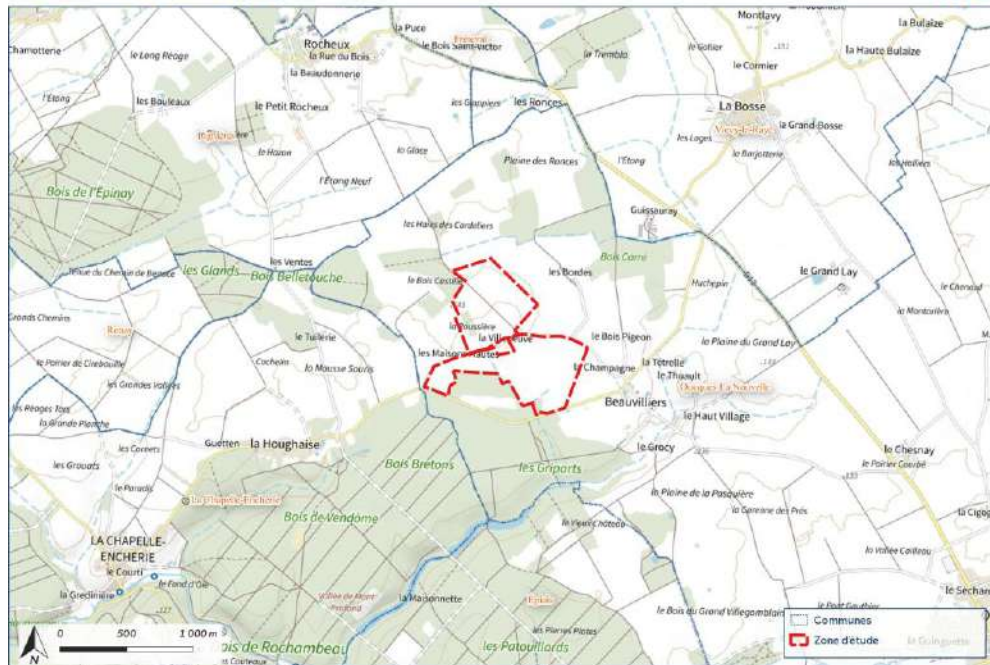
Situation géographique et chiffres-clés

# Présentation du projet

## Situation géographique

OUQUES-LA-NOUVELLE (41)

RWE



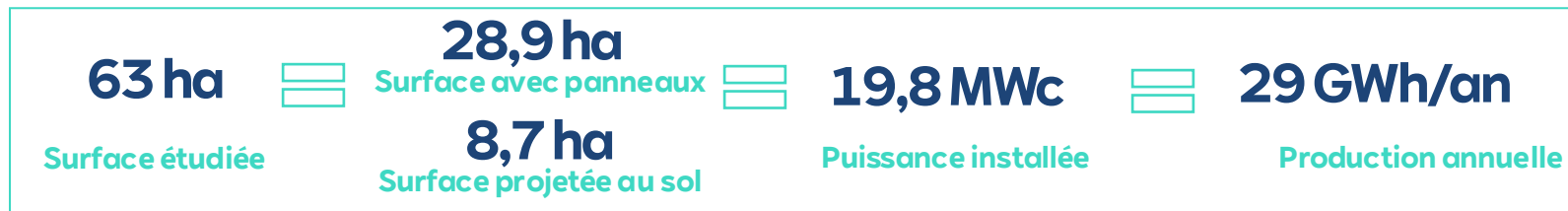
OUQUES-LA-NOUVELLE (41)

RWE



# Présentation du projet

## Chiffres-clés



Soit la consommation annuelle de



**6 531**

Foyers<sup>1</sup>

75% de l'intercommunalité

**Co2**

**7 078**

tonnes évitées<sup>2</sup>

1. Source : ADEME, Etude « Panel des Usages Electrodomestiques », calculs sur la base d'une consommation électrique annuelle moyenne de 4 446 kWh par foyer français (2,26 pers.)

2. Source : Sélectra Consulting « Emissions de CO2 par source d'énergie ».

# Enjeux et impacts potentiels

# Enjeux et impacts potentiels

## Agricole

### Contexte :

- Exploitation en grande culture.
- Terrain drainé.
- Retraite des exploitants et transmission d'exploitation

### Exploitation de Gilles Gousseau

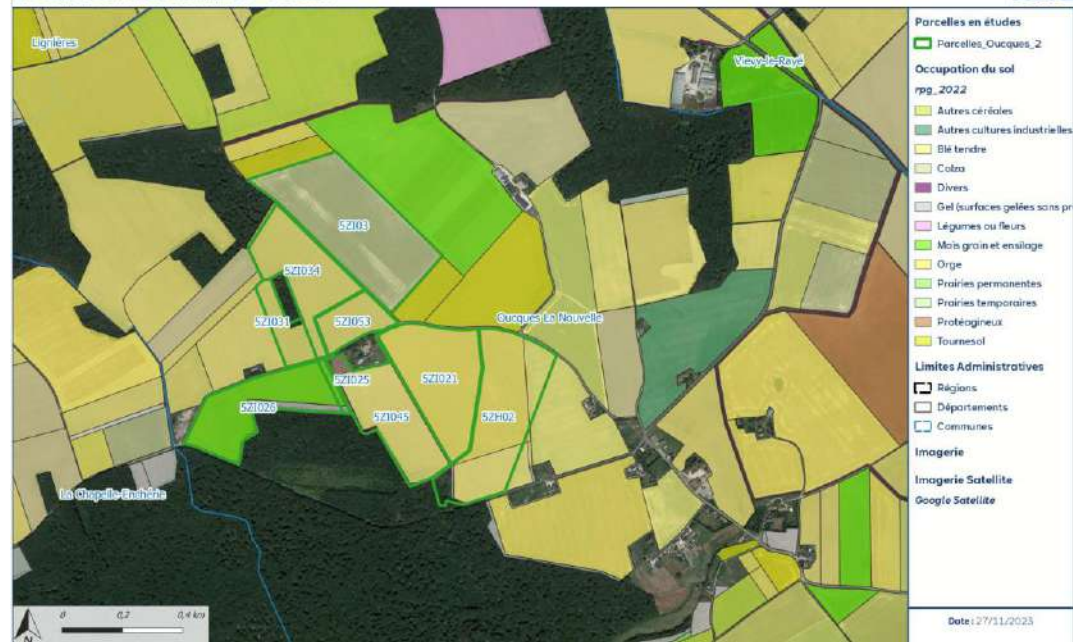
- Grande culture // SAU : 381 ha
  - Installation d'un jeune agriculteur hors cadre familial
- Souhait de valoriser les terres en profitant du service apporté par les panneaux solaires.

### Exploitation reprise par Victor Gousseau

- Continuité de l'exploitation familial.
- Ouverture à des projets innovants (arbres fruitiers...)
- Filières :
  - Céréales/oléoprotéagineux vendu en coopérative (AXERREAL)
  - Vente locale pour le cassis (3/4 ha concernés)

OUCQUES LA NOUVELLE : RPG 2022

RWE



### Impacts potentiels du projet :

- Principalement les pieux (32m<sup>2</sup> de pieux -> 96m<sup>2</sup> avec 10cm de chaque côté)
- Bande perdue 50cm de chaque côté (laissée enherbée) pour les céréales.  
Mais déclarable PAC : surface d'intérêt écologique
- Pas de perte pour le type blé/orge
- Pas de perte estimée pour le cassis
- Perte de rendement estimée à 10% pour le colza



# Enjeux et impacts potentiels

## Environnement

### Les principaux enjeux

#### Chiroptères

- Modéré à fort (la Barbastelle d'Europe, le Grand Murin, le Grand Rhinolophe, le Murin de Bechstein et le Petit Rhinolophe...).
- Enjeux forts près des boisements et habitations.

#### Flore

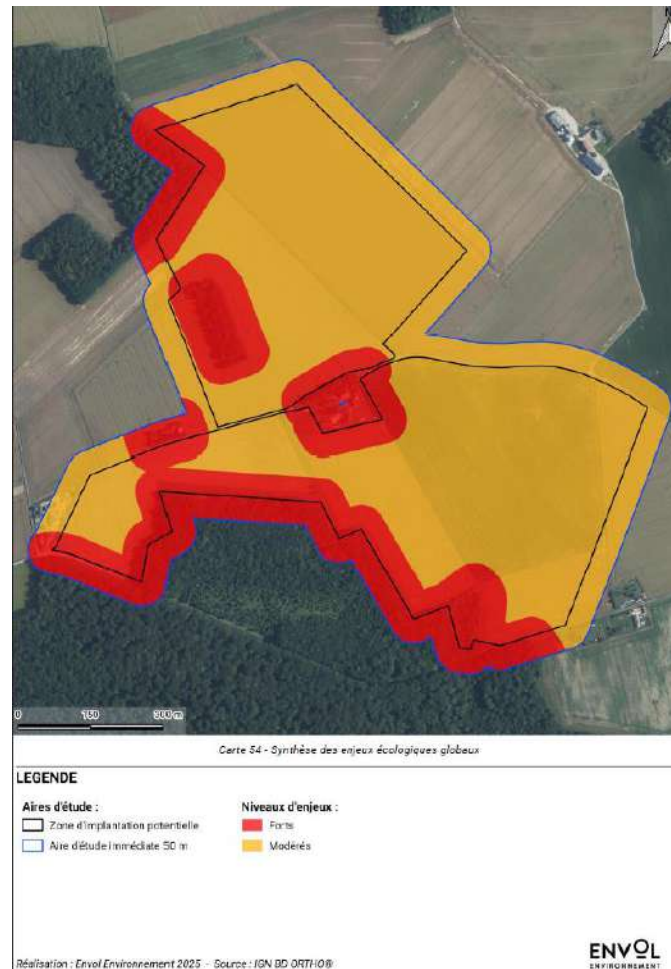
- Enjeux faibles voire très faibles
- Aucun taxon protégé ou menacé n'a été identifié au sein de la ZIP ou de l'AEI.

#### Zones humides

- Au total 7,4% de la ZIP a été identifiée en zone humide

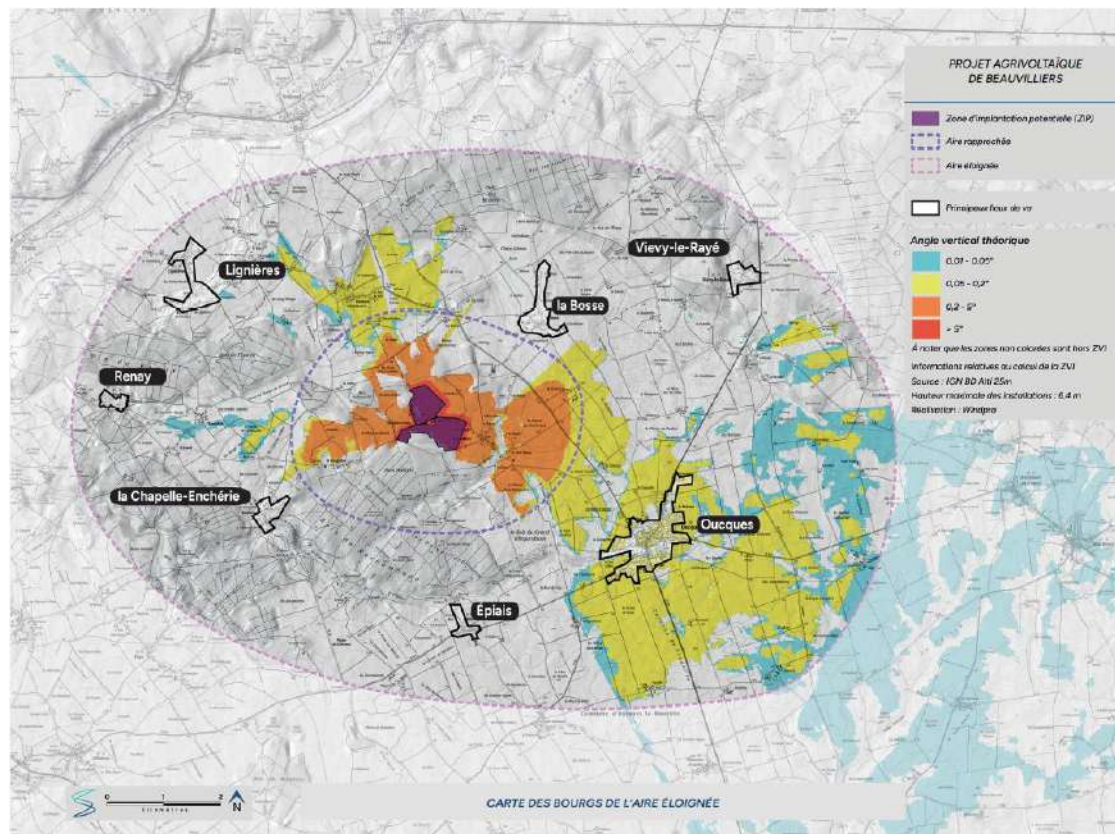
#### Avifaunes

- Enjeux faibles à modérés situés proche des boisements.



# Enjeux et impacts potentiels

## Paysage





16 MWac

19,88 MWc

29 039  
MWh

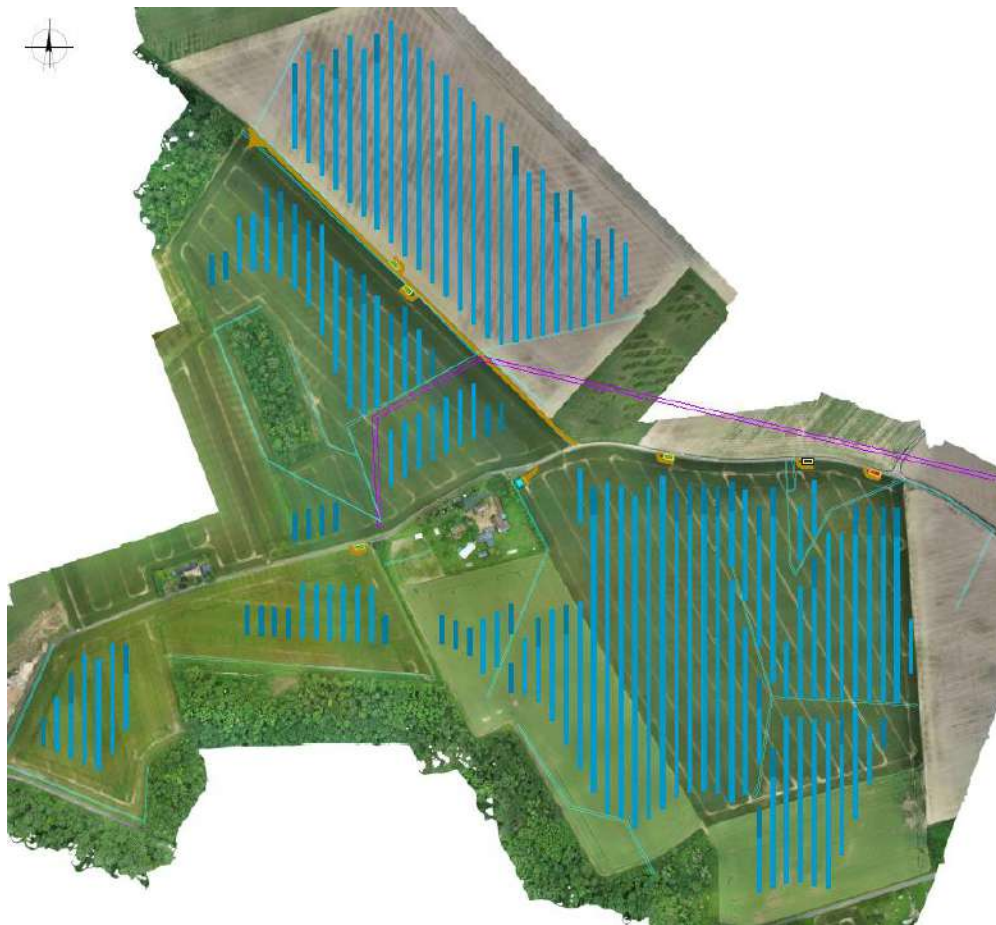
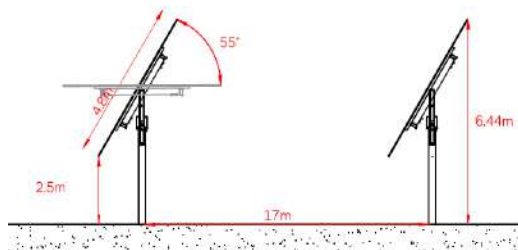
6 531  
foyers

63 ha  
étudiés

28,9 ha  
avec  
panneaux

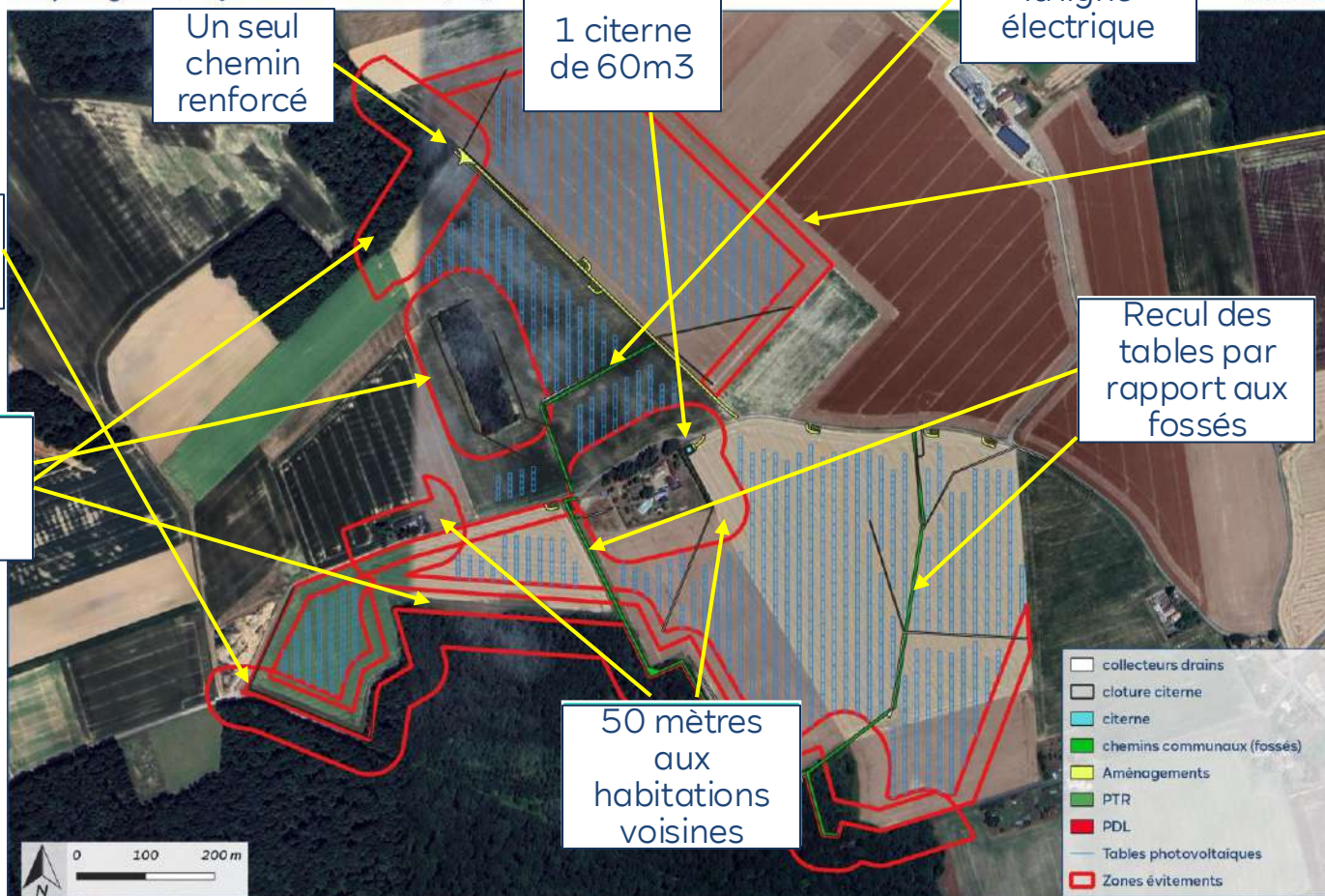
32% de taux  
de  
couverture

Surface  
projetée au  
sol 8,7 ha



# Projet agrivoltaïque de Beauvilliers (41)

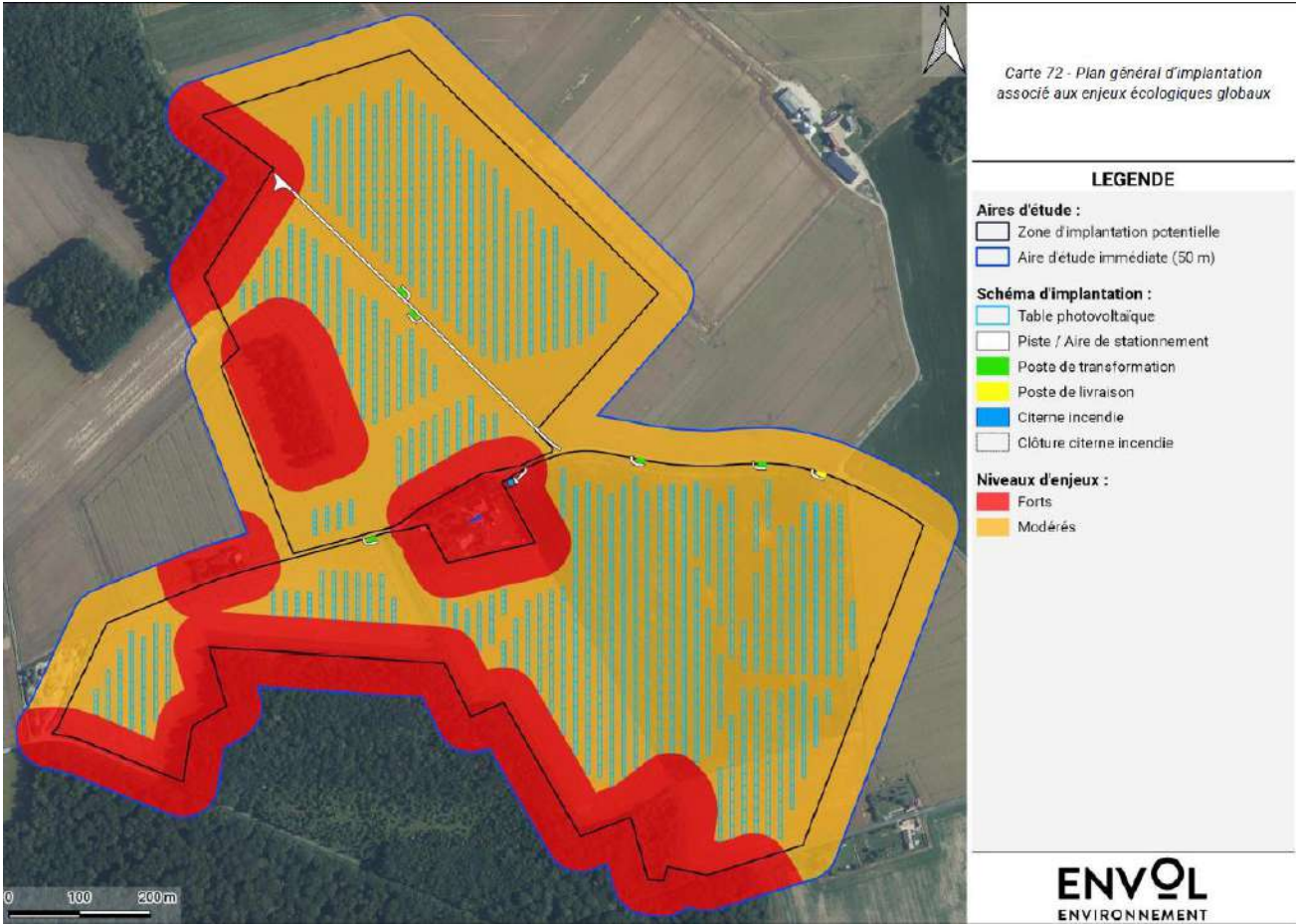
RWE



# Enjeux et impacts potentiels

## Environnement

### Evitement des enjeux forts





# Enjeux et impacts potentiels

## Environnement

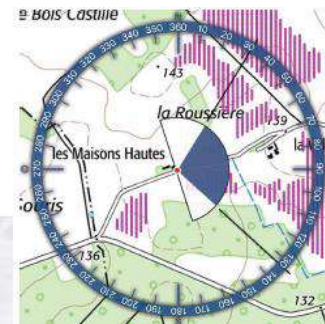
### Mesures :

- Evitement
- Réduction
- Suivi

Réf.	Nom de la mesure
Évitement	
ME01	Évitement des zones d'inventaire et de protection du patrimoine naturel
ME02	Évitement des éléments de la TVB
ME03	Évitement des zones humides identifiées sur critère floristique et pédologique
ME04	Évitement des éléments boisés (haies, bois et fourrés)
ME05	Évitement des milieux aquatiques (mares et bassins)
ME06	Éloignement des modules solaires d'au moins 50 m des formations arborées ou arbustives
ME07	Absence de clôture d'enceinte
ME08	Évitement des risques de pollutions en phase de chantier
ME09	Non-utilisation de traitement phytosanitaire (hors parcelles cultivées)
ME10	Adaptation de l'éclairage en phase d'exploitation
Réduction	
MR01	Adaptation du design du parc au enjeux de conservation de la biodiversité
MR02	Emprises très faibles des ancrages au sol des tables photovoltaïques
MR03	Adaptation du calendrier des travaux
MR04	Adaptation des horaires des travaux
MR05	Balisage préventif et mise en défens des zones sensibles
MR06	Mise en place d'un suivi écologique de chantier
MR07	Veille à la non-propagation des espèces exotiques végétales envahissantes
MR08	Remise en état du site après la phase d'exploitation du parc agrivoltaïque
Suivi	
MS01	Suivi environnemental du parc agrivoltaïque

# Enjeux et impacts potentiels

## Paysage

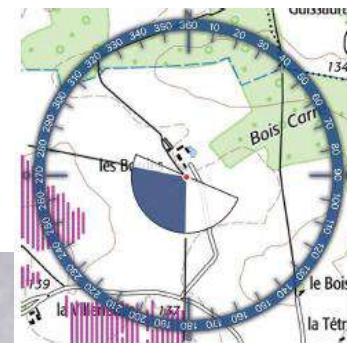


Projet agrivoltaïque de Beauvilliers



# Enjeux et impacts potentiels

## Paysage



1 - SITUATION EXISTANTE - Vue Panoramique 180°

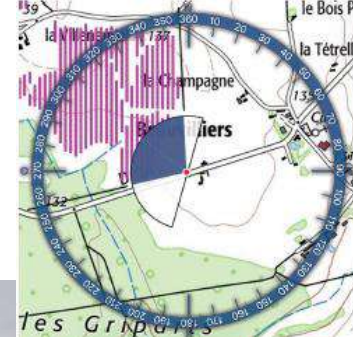


2 - PHOTOSIMULATION - Vue Panoramique 180°



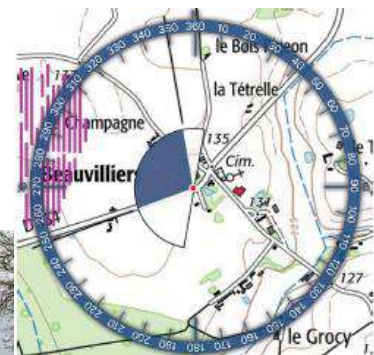
# Enjeux et impacts potentiels

## Paysage



# Enjeux et impacts potentiels

## Paysage





# Enjeux et impacts potentiels

## Paysage



# Enjeux et impacts potentiels

## Aménagement du territoire

Aménagements validés avec le SDIS 41 :

- Une piste principale avec aire de retournement
- Accès aux 5 PTR
- Accès au PDL
- Absence de clôtures

Aménagements avec un impact minimaliste



Carte 56 - Présentation du schéma d'implantation du projet - Zoom nord

### LEGENDE

#### Aires d'étude :

- Zone d'implantation potentielle
- Aire d'étude immédiate (50 m)

#### Schéma d'implantation :

- Table photovoltaïque
- Piste / Aire de stationnement
- Poste de transformation
- Poste de livraison
- Citerne incendie
- Clôture citerne incendie



**ENVOL**  
ENVIRONNEMENT

# Projet agrivoltaïque

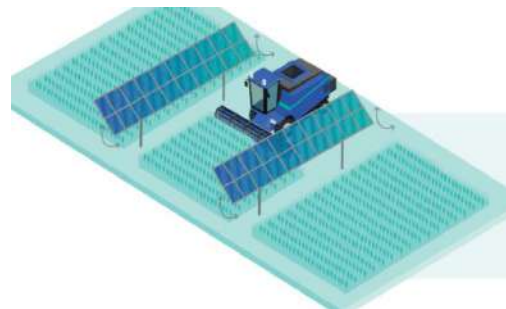
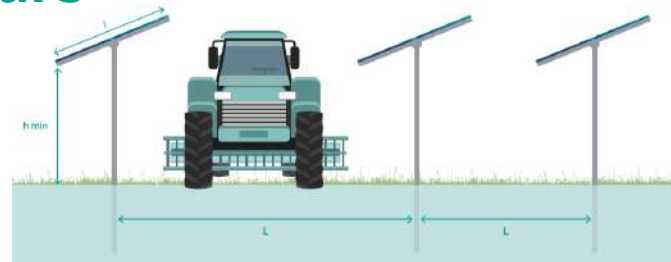
## Une co-construction avec les agriculteurs

Mise en place d'un projet alliant production agricole et production d'électricité :

- Type de structures → surélevées
- Contraintes d'exploitation
- Evolutions envisagées sur 40 ans
- Matériel disponible

→ **Co-construction du projet**

→ Adaptation du projet : fourrières, orientation des trackers, hauteur, portails d'accès ...





# Enjeux et impacts potentiels

## Raccordement

- Moisy
  - 10 km environ
- Vendôme
  - 16 km environ

→ Complexité du raccordement du fait des capacités limitées ou de la distance

Parc agrivoltaïque de Beauvilliers (41)

RWE



# Urbanisme

## Plan parcellaire et références cadastrales

OUCQUES-LA-NOUVELLE (41)

RWE



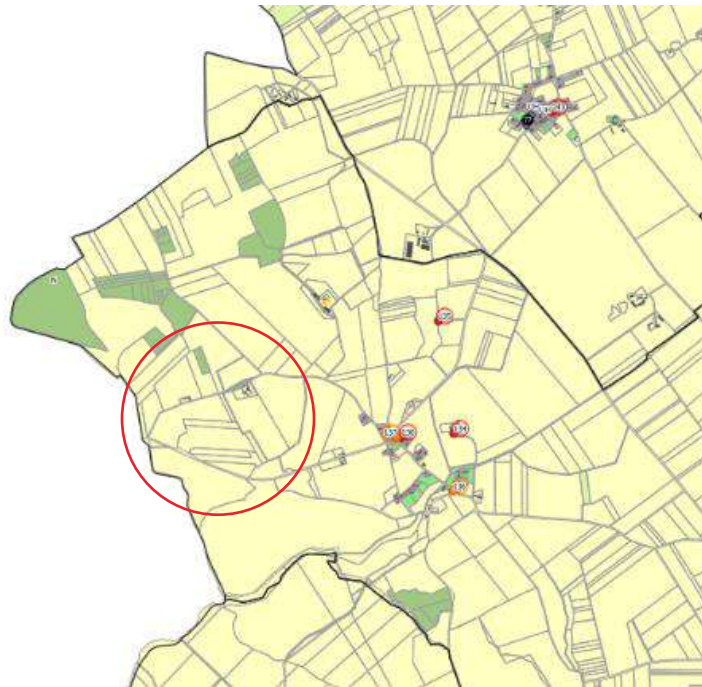
# Urbanisme

## Extraits des documents d'urbanisme

### Zonage Agricole

Locaux techniques et  
industriels des  
administrations  
publiques et assimilés

Dans l'ensemble de la zone, les constructions et installations nécessaires à des équipements collectifs, sous réserve de ne pas être incompatibles avec l'exercice d'une activité agricole ou pastorale de l'unité foncière et de ne pas porter atteinte à la sauvegarde des espaces naturels et des paysages



# Démarche de concertation



# Le projet agrivoltaïque

## Concertation et Communication

### Des rencontres régulières avec les élus

- **Présentation** faite en mairie début 2024
- Seconde rencontre en septembre 2024
- Rencontre président de Communauté de Communes décembre 2024
- Présentation du projet à la chambre d'agriculture et travail en concertation avec celle-ci

### La concertation grand public

- **Lettres d'information** aux riverains, collectivités, acteurs du territoire distribuée en octobre 2024
- **Porte à porte** octobre 2024
- **Permanence d'information** ouverte à tous les acteurs du territoire fin 2025
- **Site internet** du projet : <https://oucques-la-nouvelle.parc-solaire.com/>
- **Comité de projet** fin 2025



#### LE MOT DU CHEF DE PROJET

Madame, Monsieur,

Les équipes de RWE Renewables France étudient depuis quelques mois la faisabilité d'un projet agrivoltaïque sur la commune d'Oucques-la-Nouvelle. Une première phase a consisté à obtenir l'accord des propriétaires des terrains concernés, puis les études ont été initiées. Les élus du territoire ont été rencontrés au mois de janvier afin de leur présenter le projet.

Des études évaluant les potentiels impacts sur la nature, l'activité agricole, le paysage et le territoire sont en cours et leurs résultats permettront d'adapter au mieux le projet aux spécificités locales.

Ce projet de transition énergétique et écologique sera développé en toute transparence et en concertation avec les acteurs du territoire et les citoyens. C'est dans cet esprit que nous vous adressons ce jour cette première lettre d'information. Vous pouvez également retrouver toutes les informations du projet sur le site internet dédié :

[oucques-la-nouvelle.parc-solaire.com](https://oucques-la-nouvelle.parc-solaire.com)

Bonne lecture !

Gabriel Meschino,  
Chef de projets solaires, RWE Renewables France

#### LES DONNÉES CLÉS DU PROJET



**25  
MWc**

La puissance du parc agrivoltaïque serait d'environ 25 MWc sur cette zone.



**7 200  
foyers**

Un parc photovoltaïque de 25 MWc produit l'équivalent de la consommation électrique de 7 200 foyers (ADEME).



**2029**

Le parc agrivoltaïque d'Oucques-la-Nouvelle devrait être mis en service fin d'année 2029.



# Retombées économiques

# Retombées économiques

## Retombées fiscales

### Retombées fiscales pour la commune, l'intercommunalité et le département :

Plusieurs taxes, TA, TFPB, IFER, CFE, CVAE, ont une incidence directe sur le budget de la commune, au bénéfice de tous :

Ci-après un tableau de nos premières estimations des retombées économiques pour le territoire, calculées sur le barème de la fiscalité de 2024\*.

Collectivité	Détail du Calcul	Les 20 premières années	Les 20 dernières années
Commune d'Oucques la Nouvelle	TFPB + IFER (20%) + TA (année 1)	12 480 € / an +28 650 € la 1 <sup>ère</sup> année	28 650 € / an
CC Beauce Val de Loire	TFPB, IFER(50%)	28 890 € / an	69 320 € / an
Département du Loir-et-Cher	TFPB, IFER(30%),TA	17 800 €/an + 18 400 € la 1 <sup>ère</sup> année	42 060 €/an

**TA** : Taxe d'aménagement, applicable aux opérations d'aménagement, de construction nécessitant une autorisation d'urbanisme.

**TFPB** : La taxe Foncière sur les Propriétés Bâties ne concerne pas les panneaux photovoltaïques, seulement les éventuels ouvrages de maçonnerie et les locaux techniques du parc.

**IFER** : Imposition Forfaitaire sur les Entreprises de Réseaux  
Tarif IFER 2024 : 3,479 €/kWc installés pendant 20 ans puis  
8,360 €/kWc installés

**CFE** : Cotisation Foncière des Entreprises

Elle s'applique sur les biens soumis à la taxe foncière que l'entreprise a utilisé pour son activité professionnelle 2 ans auparavant. Elle se règle chaque année.

**CVAE** : Cotisation sur la Valeur Ajoutée des Entreprises

Elle est valable sur toute activité soumise à la CFE et pour laquelle le CA HT est supérieur à 5 000 K€.

# Retombées économiques

## Création d'activité économique locale

### Développement

- le **logement** et la **restauration**
- les **études** techniques
- la **régularisation** (notaires, huissiers)

### Construction

- le **logement** et la **restauration**
- les travaux de **terrassement**
- le **raccordement électrique**

### Exploitation

- le **logement** et la **restauration**
- les **études** techniques
- appel à des **techniciens locaux** pour la **maintenance**



# Temps d'échanges

La parole est à vous !